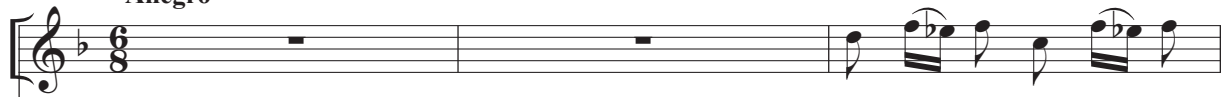


# 11. Quando al vivo

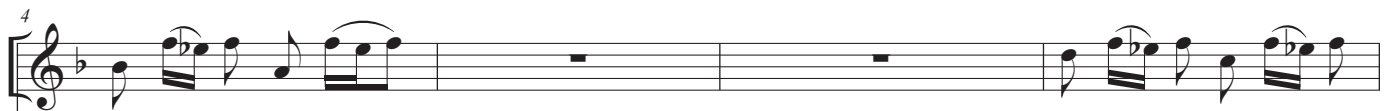
**Allegro**

LIDIA



Quan - do\_\_ al vi - vo\_all' i -

Bassi



dea rap - pre - sen - ti, \_\_\_\_

quan-do\_\_ al vi - vo\_all' i -



dea rap - pre - sen - ti \_\_\_\_ quel sem - bian - te\_\_ ch'a - do - ro\_\_ lon - ta -



- no, \_\_\_\_ lon - ta - no,

quel sem - bian - te ch'a - do -



ro lon - ta - no, \_\_\_\_ lon - ta - no.



18

Fa\_\_ ch'io pro - vi\_o fan - ciul - lo\_i - nu - ma - no, fa\_\_ ch'io

21

pro - vi\_o fan - ciul - lo\_i - nu - ma - no, per pie - tà sem - pre

24

e - ter - ni\_e ter - ni\_i mo - men - ti, e - ter - ni i\_\_

27

mo - men - ti, fa ch'io pro - vi\_o fan - ciul - lo\_i - nu -

31

ma - no, fa\_\_ ch'io pro - vi\_o fan - ciul - lo\_i - nu - ma - no

34

sem - pre\_e-ter - ni\_i mo - men-ti per pie - tà, sem - pre\_e -

37

ter - ni, e - ter - ni i mo - men - ti, sem - pre e - ter -

41

ni i mo - men - ti.

45 **Ritornello**

Violino I

Violino II

Viola

Bassi

48

Segue 12.RECITATIVO